

Краеведение

**Презентацию
подготовили:**

- **Говердовский Иван**
- **Горелкин Даниил**
- **Добрынин Иван**
- **Плужников Антон**
- **Степанов Владислав**



РУССКОЕ
ГЕОГРАФИЧЕСКОЕ
ОБЩЕСТВО

АНО СТЕЛСИ

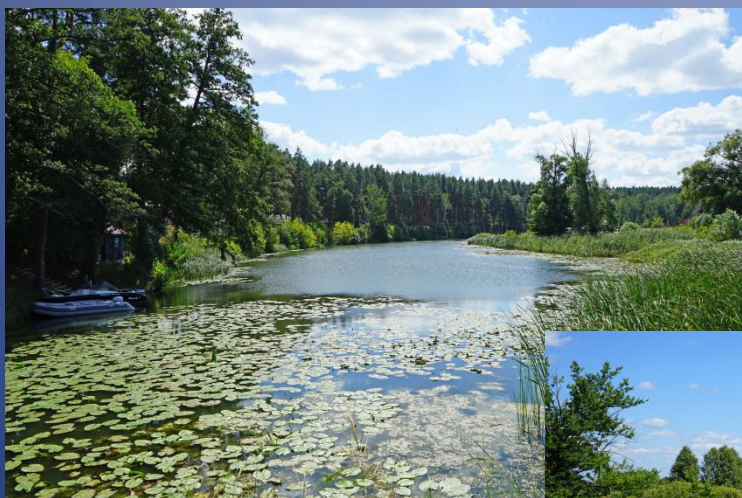


ПРИ ПОДДЕРЖКЕ
ФОНДА
ПРЕЗИДЕНТСКИХ
ГРАНТОВ



ТАМБОВСКИЙ
ГОСУДАРСТВЕННЫЙ
УНИВЕРСИТЕТ
ИМЕНИ Г.Р. ДЕРЖАВИНА

- Галдым - это один из красивейших уголков природы не только Притамбовья, но и всей области. Это урочище включает в себя огромный лесной массив на правом берегу Цны против села Малиновка, заболоченную низину с небольшим ручьем, несколько озер-стариц, огромные луга и болота в пойме реки уникальный песчаный останец террасы.



- Особенно привлекателен мыс террасы - Урочище Песчаная Коса. Коса 1,5 - километровым клином вдаётся в пойму, покрытую вейниковым бором, возраст которого около 100 лет. С песчаного откоса открывается чарующий вид на пойму и склон долины Цны.



База отдыха Галдым

- На террасе галдымской старицы с 1971 г. располагается база отдыха ТГУ им. Г.Р. Державина «Галдым».
- База отдыха «Галдым» является ключевым рекреационно-туристским объектом на изучаемой нами территории. Для организации летнего загородного отдыха в этой местности благоприятны климатические условия температурами и влажностью воздуха.
- Основные факторы, которые способствуют использованию данного объекта в рекреационных целях:
 - Первый фактор – транспортная доступность;
 - Второй фактор – состояние туристской инфраструктуры;
 - Третий фактор – эстетика и разнообразие ландшафтов;
 - Четвертый фактор – санитарно-экологическое состояние территории;
 - Пятый фактор – перспективы развития видов туризма.



РУССКОЕ
ГЕОГРАФИЧЕСКОЕ
ОБЩЕСТВО

АНО СТЕЛСИ



ПРИ ПОДДЕРЖКЕ
ФОНДА
ПРЕЗИДЕНТСКИХ
ГРАНТОВ



ТАМБОВСКИЙ
ГОСУДАРСТВЕННЫЙ
УНИВЕРСИТЕТ
ИМЕНИ Г.Р. ДЕРЖАВИНА



РУССКОЕ
ГЕОГРАФИЧЕСКОЕ
ОБЩЕСТВО

АНО СТЕЛСИ



ПРИ ПОДДЕРЖКЕ
ФОНДА
ПРЕЗИДЕНТСКИХ
ГРАНТОВ



ТАМБОВСКИЙ
ГОСУДАРСТВЕННЫЙ
УНИВЕРСИТЕТ
ИМЕНИ Г.Р. ДЕРЖАВИНА



РУССКОЕ
ГЕОГРАФИЧЕСКОЕ
ОБЩЕСТВО

АНО СТЕЛСИ



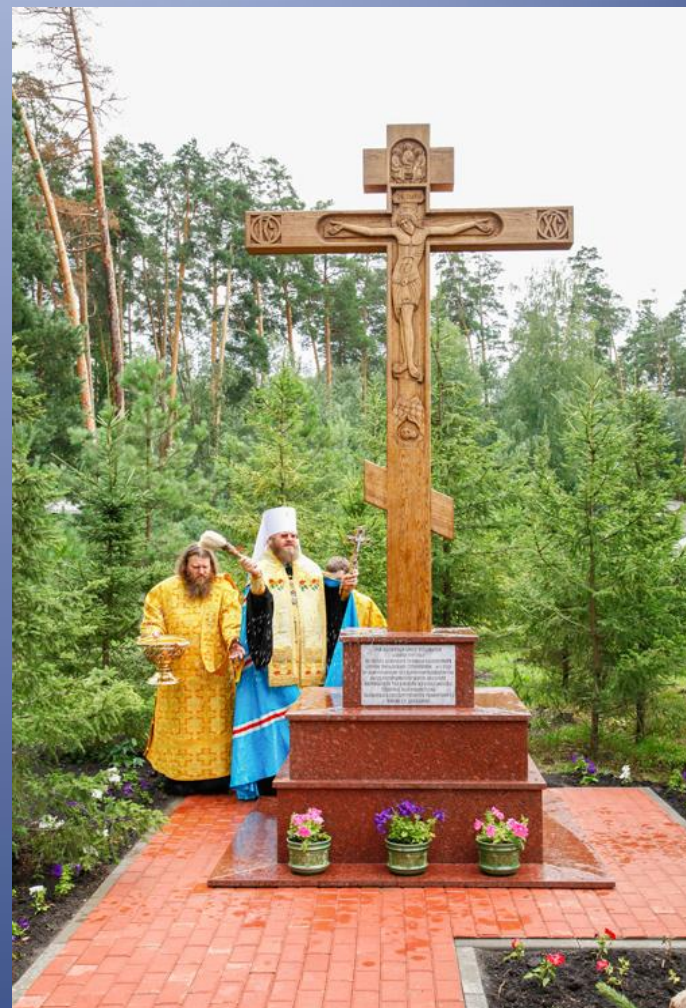
ПРИ ПОДДЕРЖКЕ
ФОНДА
ПРЕЗИДЕНТСКИХ
ГРАНТОВ



ТАМБОВСКИЙ
ГОСУДАРСТВЕННЫЙ
УНИВЕРСИТЕТ
ИМЕНИ Г.Р. ДЕРЖАВИНА

Троицкий монастырь

- На высоком берегу реки Цны, располагался Троицкий монастырь, построенный еще до основания города-крепости Тамбов. Первое упоминание в документах о Цнинской Троицкой пустыни – 1615 год.



На раскопках поселений больше всего встречалось керамики и костей животных, основания деревянных построек хорошо сохранились в песке.



В правом верхнем углу - глиняный фундамент русской печи, слева - яма с костями животных



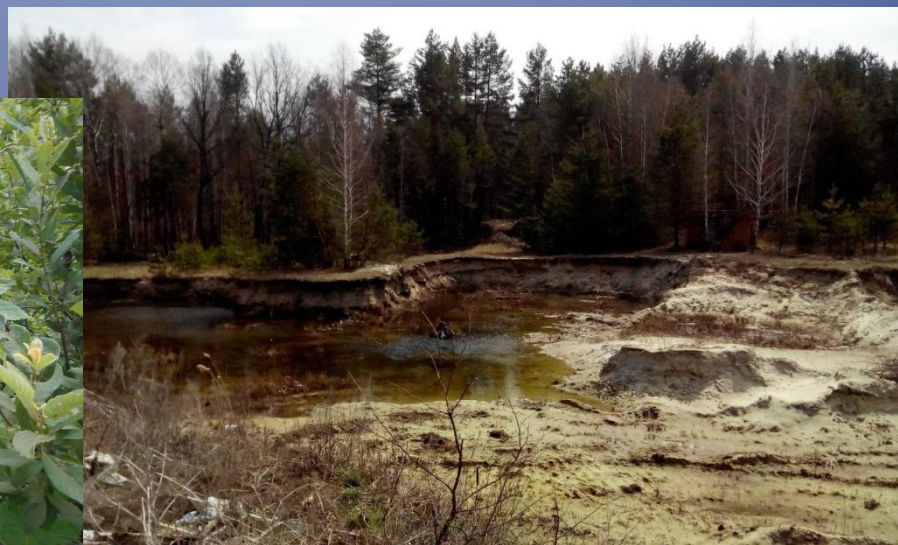
Кресты нательные 17-18 веков

Гончарные горшки начала 18 века



Галдымский торфяник

- Параллельно реке в четырех километрах восточнее Цны с юга на север тянется почти на 10 км широкое понижение с крутыми бортами. Это Галдымские болота, самый крупный торфяник области, площадью более 1000 га и запасом торфа-сырца около 10 млн. м³.





РУССКОЕ
ГЕОГРАФИЧЕСКОЕ
ОБЩЕСТВО

АНО СТЕЛСИ



ПРИ ПОДДЕРЖКЕ
ФОНДА
ПРЕЗИДЕНТСКИХ
ГРАНТОВ



ТАМБОВСКИЙ
ГОСУДАРСТВЕННЫЙ
УНИВЕРСИТЕТ
ИМЕНИ Г.Р. ДЕРЖАВИНА



РУССКОЕ
ГЕОГРАФИЧЕСКОЕ
ОБЩЕСТВО

АНО СТЕЛСИ



ПРИ ПОДДЕРЖКЕ
ФОНДА
ПРЕЗИДЕНТСКИХ
ГРАНТОВ



ТАМБОВСКИЙ
ГОСУДАРСТВЕННЫЙ
УНИВЕРСИТЕТ
ИМЕНИ Г.Р. ДЕРЖАВИНА

Малиновский останец

- Малиновский останец - холм на середине поймы Цны восточнее села Малиновка. Форма его грушевидная: узкий на северо-западе, он постепенно расширяется к юго-востоку.
- Общая длина останца с северо-запада на юго-восток - 2,3 км. наибольшая ширина 800 м, а высота 13 м. Общая площадь: 71,0 га.



Малиновский останец — типичный, хотя и редкий, пример останца обтекания, отчленившегося от надпойменной террасы реки Цны.



РУССКОЕ
ГЕОГРАФИЧЕСКОЕ
ОБЩЕСТВО

АНО СТЕЛСИ



ПРИ ПОДДЕРЖКЕ
ФОНДА
ПРЕЗИДЕНТСКИХ
ГРАНТОВ



ТАМБОВСКИЙ
ГОСУДАРСТВЕННЫЙ
УНИВЕРСИТЕТ
ИМЕНИ Г.Р. ДЕРЖАВИНА

Лесные кольцевые овраги

- Расположены в урочище Галдым Галдымского лесничества на территории кварталов 12,13,19,20. Площадь около 15га.
- Густая растительность вместе с завалами из упавших деревьев создают труднопроходимые заросли. Часто встречаются норы лисиц и барсуков, можно встретить лосей и кабанов.



Спасибо за внимание!



РУССКОЕ
ГЕОГРАФИЧЕСКОЕ
ОБЩЕСТВО

АНО СТЕЛСИ



ПРИ ПОДДЕРЖКЕ
ФОНДА
ПРЕЗИДЕНТСКИХ
ГРАНТОВ



ТАМБОВСКИЙ
ГОСУДАРСТВЕННЫЙ
УНИВЕРСИТЕТ
ИМЕНИ Г.Р. ДЕРЖАВИНА